

Informationen zum Hygienekonzept für Besucher des Kabarett-Theater SANFTWUT

Im Eingangsbereich und im Kneipchen des Kabarett-Theater SANFTWUT gilt die Einhaltung des behördlichen, festgelegten Mindestabstands von 1,50 m. Bis zum Sitzplatz im Kabarettbereichs muss ein Mund-Nasen-Schutz getragen werden.

Alle Kartenverkäufe werden ausschließlich mit Kontaktadresse getätigt, um eine Nachverfolgung von Infektionsketten sicherzustellen.

Alle Kartenkäufe sind mit der Versicherung verbunden, dass zum Zeitpunkt des Erwerbs der Karte keine gesundheitlichen Bedenken bestehen, und der Verpflichtung, bis zum Veranstaltungsbeginn dem Kabarett-Theater SANFTWUT mitzuteilen, wenn gesundheitliche Bedenken vorliegen. In diesem Fall können die Karten bis zum Vorstellungsbeginn kostenfrei zurückgegeben werden. Diese Regelung gilt nur für den Erwerb von Tickets ab dem 01.07.2020. Vorherige Tickets sind von der kostenfreien Rückgabe ausgeschlossen. Tickets vom 16.03.2020 bis zum 01.07.2020 können gegen andere Tickets umgetauscht werden.

Zu den Erkrankungssymptomen gehören: Husten, erhöhte Temperaturen oder Fieber, Kurzatmigkeit, Verlust des Geruchs- oder Geschmackssinns, Schnupfen, Halsschmerzen, Kopf- und Gliederschmerzen oder allgemeine Schwäche.

Beginnend mit dem Einlass, besteht für alle Besucher die Pflicht einen Mund-Nasen-Schutz zu tragen. Diese Pflicht greift nach Beendigung der Veranstaltung beim Auslass sowie beim Besuch der Toiletten während der Veranstaltung und in den Pausen, bei den Getränken und Speisen holen. Besteck wird nur einzeln rausgegeben.

Die Veranstaltungen haben grundsätzlich eine Pause. Die Dauer ist auf maximal 160 Minuten inkl. Pause begrenzt.

Eine gastronomische Versorgung wird durch eine Selbstbedienung an der Theke im vorderen Bereich (Kneipchen) sichergestellt, dabei muss ein Mund-Nasen-Schutz getragen werden.

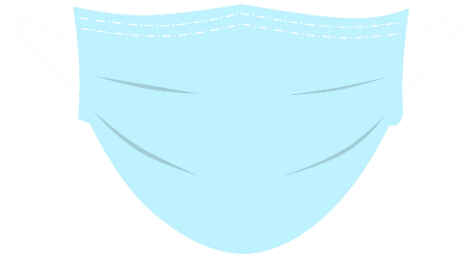
Für die Besucher stehen ausreichend kontaktlose Desinfektionsspender zur Verfügung, sowohl im Zuschauerbereich, dem Einlass- und Auslassbereich als auch in den Bereichen der Sanitäreinrichtungen.

Alle Toilettenbereiche werden während der gesamten Dauer vom Einlass bis Auslass durch das Personal gereinigt und desinfiziert. Gleiches gilt für die Behindertentoilette.

Das Einlasspersonal wird auf die Einhaltung der Hygieneregeln seitens der Besucher achten und ist berechtigt bei begründeten Verdachtsfällen die Besucher anzuweisen, freundlich auf Verzicht zu bitten und die Karten zu erstatten.

Wichtige Informationen zu Ihrem (Vorstellungs-)Besuch

Der Besuch zur Vorstellung ist nur unter Einhaltung der derzeit geltenden Hygienevorschriften gestattet.

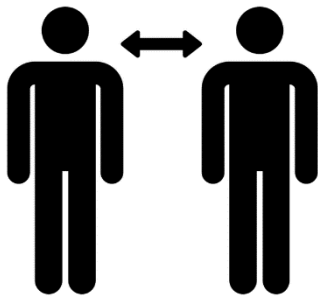


Tragen Sie einen Mund-Nasen-Schutz bis zu Ihrem Sitzplatz.

Ebenso bei der Selbstbedienung an der Theke, sowie beim Besuch der Toiletten.



Es stehen ausreichend kontaktlose Desinfektionsspender zur Verfügung.



Bis zu ihrem Platz gilt die Einhaltung des festgelegten Mindestabstandes von 1,5 m.

Bitte folgen Sie den Anweisungen des Einlasspersonals.



Wenn Sie Krankheitssymptome aufzeigen, bleiben Sie bitte zu Hause – die Karte können Sie bis zum 30.12.2020 gegen eine andere Eintrittskarte im selben Wert eintauschen.

Wir wünschen Ihnen eine schöne Vorstellung und bleiben Sie GESUND!